

穩態光電科技

WENTAI TECHNOLOGY CORPORATION

wenTAI

wentaitek.com

穩態光電

成立於1983年，主要以電源線、DC插接線為主，供應國內外大廠使用，也跟隨客戶前往大陸就近設廠服務客戶。於1999年轉型，開始研發照明節能產品、及電子安定器。2002年轉為研發LED電源供應器及燈具；2010年與日本客戶共同研發LED燈具，並銷入日本市場，到今已邁入40年。

主要的客戶有八成以上來自日本，其次是德國與台灣知名領導品牌的燈具與電子產品，許多都是十多年以上的長期合作客戶，憑藉的就是對我們的服務和品質的信賴。

堅信技術和品質才是根本

2018年在台北增設研發中心，專精開發LED高瓦數電源、PC鈦金電源、與智慧照明應用等產品。這幾年來，雖然歷經疫情的衝擊，我們的業績卻逆勢穩定的成長，就足以證明客戶對我們有信心。

企業是以技術為導向，提供品質優先的服務，持續精進專業能力與嚴格的品管，並致力在生產中節能減碳，對綠色生態與地球環境永續盡一分心力。



Management System



- 資本額: \$ 200萬美元
- 年營業額: \$ 2200萬美元
- 員工數: 400人 廠區面積: 9,000 m²

• **月產能**

- PCBA組裝: 400K
- LED電源: 200K
- LED燈具組裝: 200K

• **生產線:**

- SMT x 2線 / DIP: x 2線
- 電子產品組裝: 8線
- LED燈具組裝: 6線



- 資本額: \$ 200萬美元
- 年營業額: \$ 1300萬美元
- 員工數: 280人 廠區面積: 11,000 m²

• **月產能**

- PCBA組裝: 300K
- LED電源: 200K
- LED燈具組裝: 100K

• **生產線:**

- SMT x 2線 / DIP: x 2線
- 電子產品組裝: 4線
- LED燈具組裝: 3線



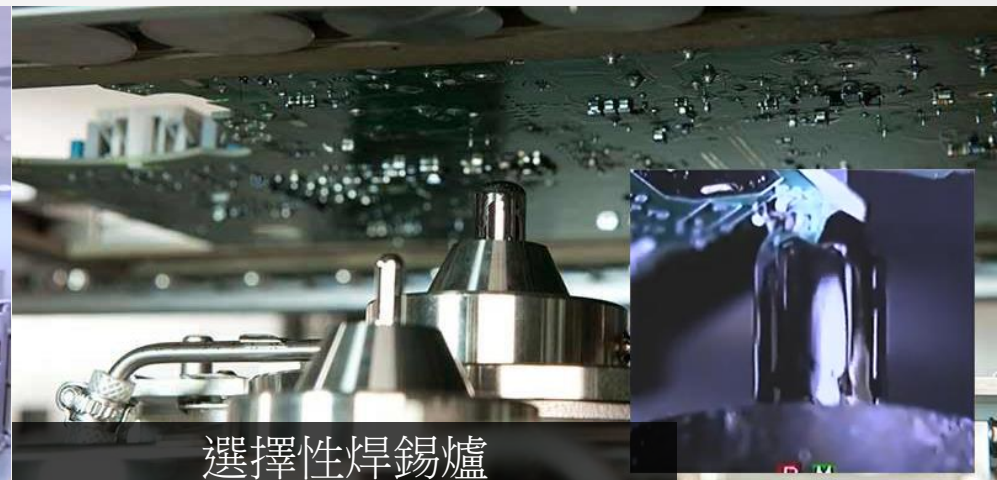
- 資本額: \$ 400萬美元
- 年營業額: \$ 2000萬美元
- 員工數: 120人 廠區面積: 3,300 m²

• **月產能**

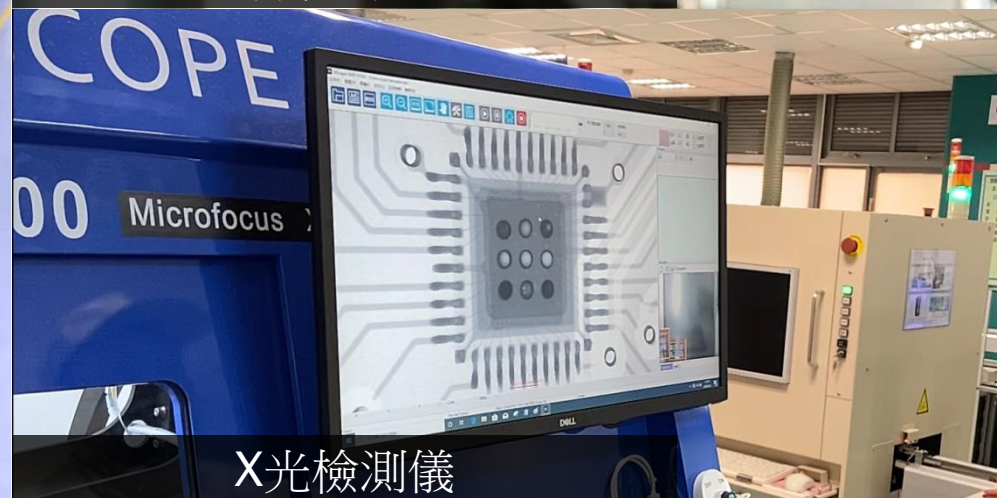
- PCBA組裝: 12,480K
- SMT: 330K / DIP: 90K

• **生產線:**

- SMT x 2線 / DIP: x 2線
- 電子產品組裝: 4線

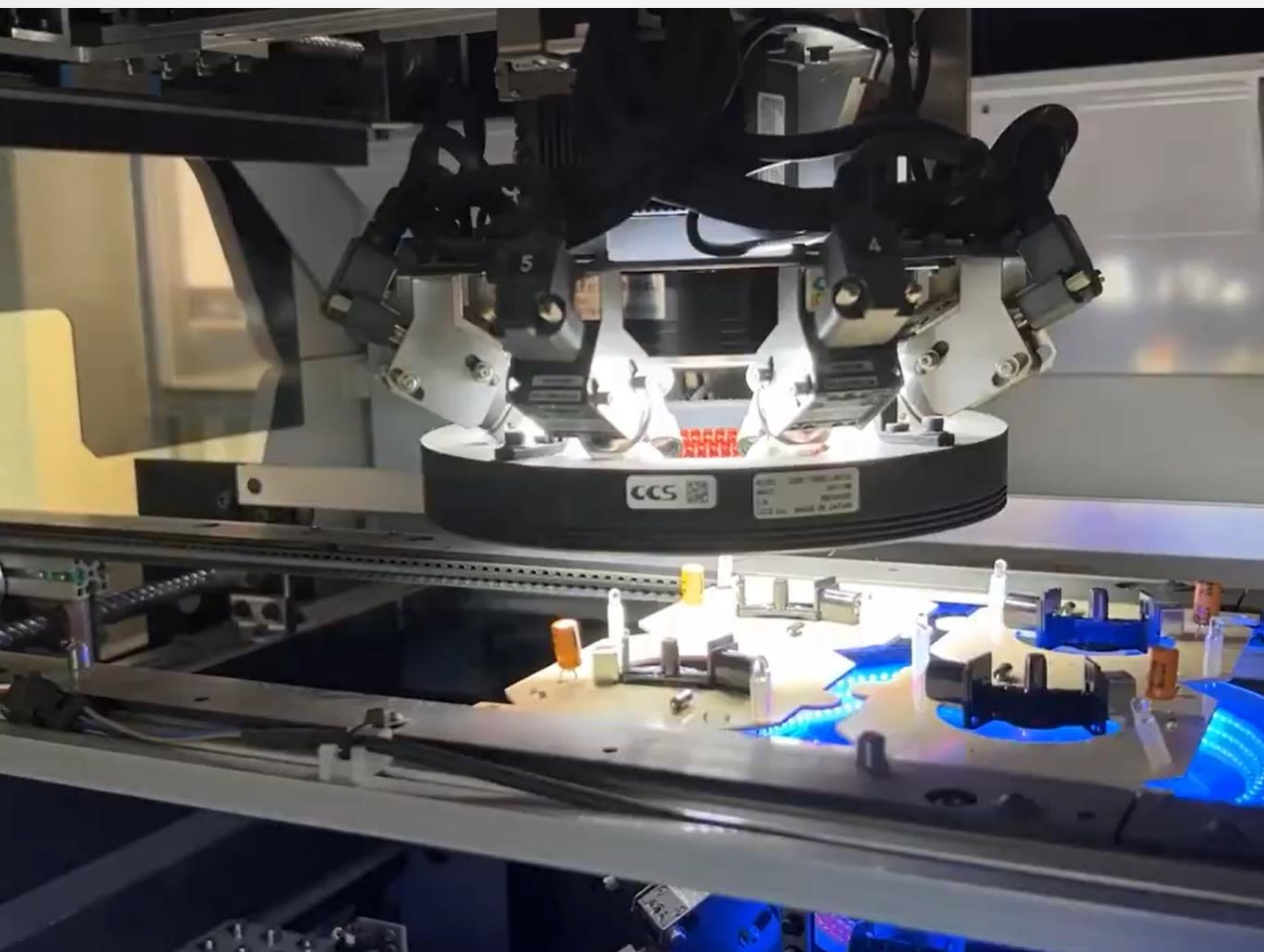


選擇性焊錫爐



X光檢測儀

工廠營業項目，從SMT, DIP, 測試, 到組裝, 包裝，除了採用最先進的生產設備例如選擇性焊錫爐，更配備精確的檢測儀器，例如X光檢測、ICT檢測等，加上嚴格的品管把關，造就值得客戶信賴的產品。



EMS 技術力

- SMT/DIP
- 波峰焊

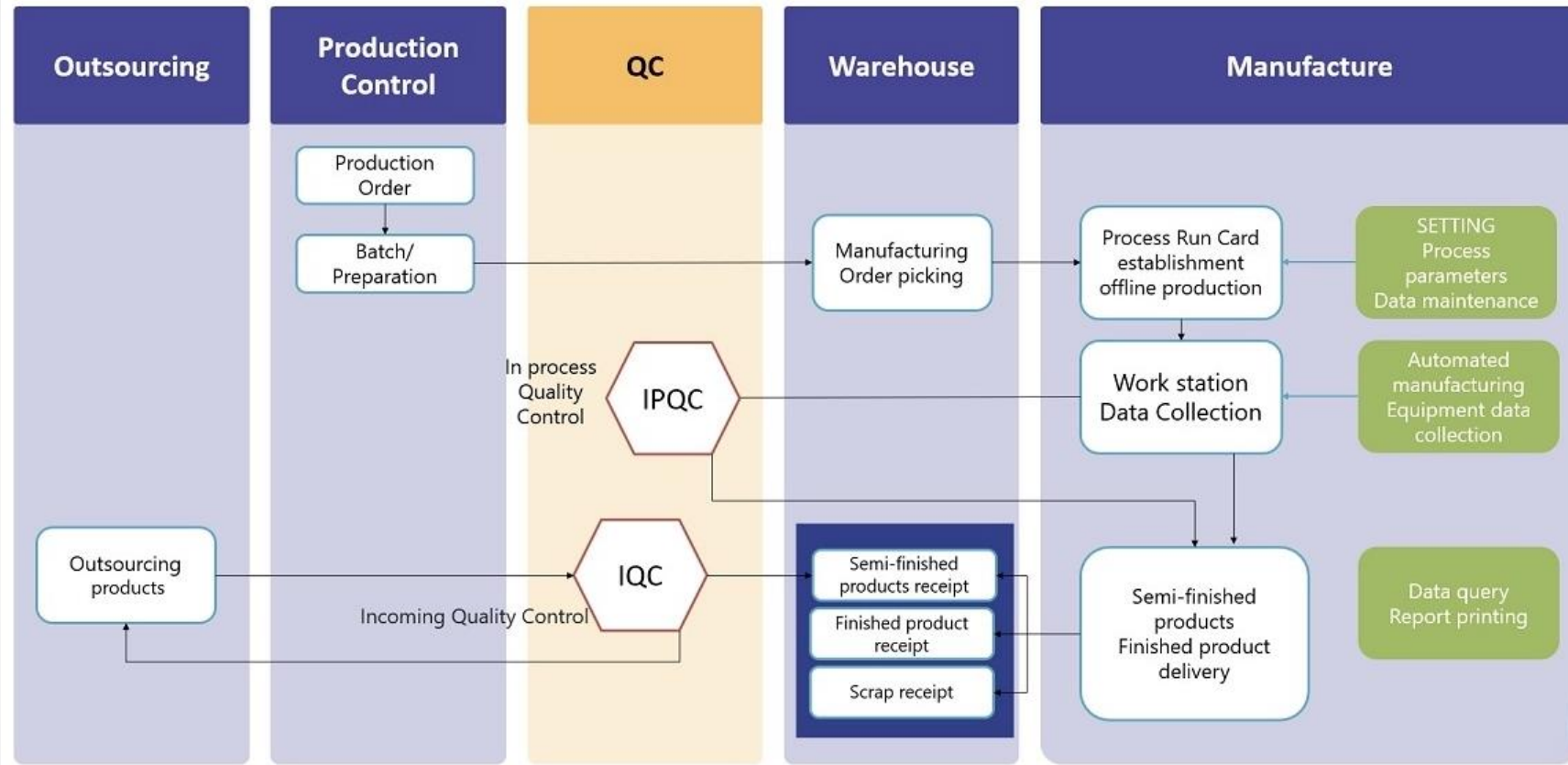
- 回流焊
- AOI檢測

- 功能測試
- 老化測試

- 完成品測試
- 維修



專業管理與研發團隊，針對客戶需求能快速回應，提出有效解決方案、製作樣品供測試與驗證。
成為客戶最有力的支援夥伴。



採用MES管理系統，動態監控、追蹤、記錄和控制從原料到成品的製造商品流程，確保產品的可追溯合規性，透過即時資訊的管理與洞察，提升工廠的效率及優化生產。

驗證證書

標準 ISO 14001:2015
證書登記號碼 01 104 2233271

證書持有者：
wentai
穩態光電科技股份有限公司
231408 新北市新店區寶橋路 235 巷 133 號 8 樓
所包括場地已列於證書附件上

驗證範圍：光電產品、通訊相關產品、電源相關產品之設計、製造及銷售、
電路板表面貼片加工、插件、組裝之製造

證明完成了稽核並滿足了 ISO 14001:2015 標準的要求。

有效期：證書有效期從 2023-03-31 至 2026-03-30。
此證書須經過符合要求的監督稽核保持有效。
初次發證始於 2023 年

2023-04-13


TÜV Rheinland Cert GmbH
Am Grauen Stein · 51105 Köln

www.tuv.com



驗證證書

標準 ISO 9001:2015
證書登記號碼 01 100 2233271

證書持有者：
wentai
穩態光電科技股份有限公司
231408 新北市新店區寶橋路 235 巷 133 號 8 樓
所包括場地已列於證書附件上

驗證範圍：光電產品、通訊相關產品、電源相關產品之設計、製造及銷售、
電路板表面貼片加工、插件、組裝之製造

證明完成了稽核並滿足了 ISO 9001:2015 標準的要求。

有效期：證書有效期從 2023-03-31 至 2026-03-30。
此證書須經過符合要求的監督稽核保持有效。
初次發證始於 2022 年

2023-04-13


TÜV Rheinland Cert GmbH
Am Grauen Stein · 51105 Köln

www.tuv.com



擁有多項國際認證，包括ISO 9001、14001與 IATF 16949認證。



產品型錄

目錄索引

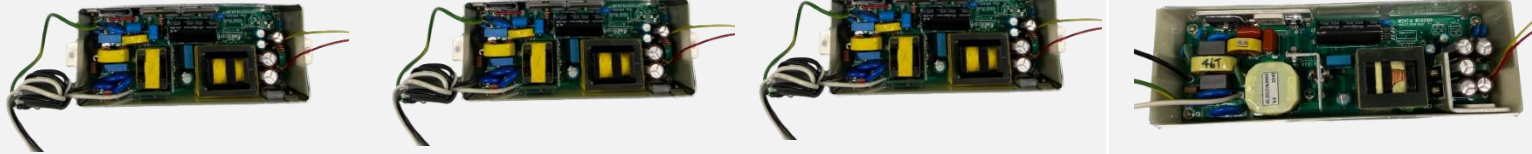
電源系列	· 非調光電源	12-13
	· 三合一電源	14
	· 藍牙電源	15-22
ODM智慧照明	· AIoT解決方案	23-37
	· 藍牙燈具	38-42
ODM燈具	· LED燈管系列	43
	· 投光燈系列	44-47
	· 天井燈系列	48-50
	· 投射燈系列	51
	· 輕鋼架平板燈	52
	· 特殊照明	53
PC 電源	· ATX 電源供應器	54

非調光電源-1



規 格	WEN-75-54	WEN-115-150	WEN-120-48
AC 輸入功率	88.2 W max.	133.7 W max.	133.3 W max.
DC 輸出功率	75 W max.	115 W max.	120 W max.
DC 輸出電壓	48.6~59.4 V (54V typ.)	135~165 V (150V typ.)	43.2~52.8 V (48V typ.)
輸出電流	1.39A	0.77A	2.5A
輸出電流公差	±5%	±5%	±5%
效率 (TYP)	85%	86%	90%
輸出電流紋波	±5%	±5%	±5%
耐雷擊	L/N: 6KV , L,N/FG: 15KV	L/N: 6KV , L,N/FG: 15KV	L/N: 6KV , L,N/FG: 15KV
耐壓	I/P – FG : 1800VAC	I/P – FG : 1800VAC	I/P – FG : 1800VAC
尺寸 (mm)	L163.3 x W69 x H40.2		

- AC 輸入電壓範圍: 90~305V
- AC 浪湧電流 : <50A, 240 V Cold start
- 功率因素 : >0.95, 120V ; >0.90, 240V
- 1 通道輸出
- 保護 : SCP, OVP, OTP
- 工作環境溫度 : -40°C ~ +70 °C
- 安規: 符合 ENEC, CCC, UL, TÜV, PSE, CNS
- EMC: 符合 CE, FCC, VCCI
- 壽命: 60,000 hrs, Ta=30 °C



規 格	WEN-130-48	WEN-130-66	WEN-150-150	WEN-210-66
AC 輸入功率	141.3 W max.	143 W max.	166.7 W max.	227.3 W max.
DC 輸出功率	130 W max.	130 W max.	150 W max.	210 W max.
DC 輸出電壓	43.2~52.8 V (48V typ.)	59.4~72.6 V (66V typ.)	135~165V (150V typ.)	59.4~72.6 V (66V typ.)
輸出電流	2.65A	1.95A	1.0A	3.1A
輸出電流公差	±5%	±5%	±5%	±5%
效率 (TYP)	90%	90%	90%	90%
輸出電流紋波	±5%	±5%	±5%	±5%
耐雷擊	L/N: 6KV , L,N/FG: 15KV	L/N: 6KV , L,N/FG: 15KV	L/N: 6KV , L,N/FG: 15KV	L/N: 6KV , L,N/FG: 15KV
耐壓	I/P – FG : 1800VAC	I/P – FG : 1800VAC	I/P – FG : 1800VAC	I/P – FG : 1800VAC
尺寸 (mm)	L163.3 x W69 x H40.2			L232 x W78 x H43

規 格	WEN-120-54D	WEN-150-48D	WEN-185-20D
AC 輸入功率	133.3 W max.	166.7 W max.	210.2 W max.
DC 輸出功率	120 W max.	150 W max.	185 W max.
DC 輸出電壓	40~60 V (54V typ.)	40~54 V (48V typ.)	18~24 V (20V typ.)
輸出電流	0A~2.22A	0A~3.13A	0A~9.25A
輸出電流公差	±5%	±5%	±5%
效率 (TYP)	90%	90%	88%
輸出電流紋波	±5%	±5%	±5%
調光類型	PWM、1-10V、電阻	PWM、1-10V、電阻	PWM、1-10V、電阻
調光範圍	1%~100%	1%~100%	1%~100%
耐雷擊	L/N: 2KV · L,N/FG: 4KV	L/N: 2KV · L,N/FG: 4KV	L/N: 2KV · L,N/FG: 4KV
耐壓	I/P – FG : 1880VAC	I/P – FG : 1880VAC	I/P – FG : 1880VAC
尺寸 (mm)	L228 x W68 x H38.8		



- AC 輸入電壓範圍: 90~305V
- AC 浪湧電流 : <50A, 240 V Cold start
- 功率因素 : >0.95, 120V ; >0.90, 240V
- 1 通道輸出
- 可調亮度明暗控制
- 保護 : SCP, OVP, OTP
- 工作環境溫度 : -40°C ~ +70 °C
- 安規: 符合 ENEC, CCC, UL, TÜV, PSE, CNS
- EMC: 符合 CE, FCC, VCCI
- 壽命: 60,000 hrs, Ta=30 °C

應 用



應用於LED燈具, 見 P44~ 48.



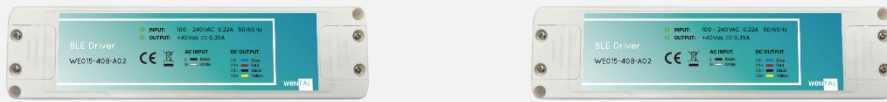
規 格	9W
AC 輸入功率	7.5~9 W
DC 輸出功率	6~7.2 W
DC 輸出電壓	30~36 V
輸出電流	200mA
輸出電流公差	±5%
效率 (TYP)	>75%
輸出電流紋波	±6%
調光類型	藍牙調光
調光範圍	1%~100%
尺寸 (mm)	L65x W38 x H20

- AC 輸入電壓範圍: 90~264V
- AC 浪湧電流 : <10A, 240 V Cold start
- 功率因素 : >0.95, 120V ; >0.90, 240V
- 2 通道輸出
- 可調亮度明暗控制
- 保護 : SCP, OVP, OTP
- 工作環境溫度 : -20°C ~ +55 °C
- 安規: 符合 ENEC, CCC, UL, TÜV, PSE, CNS
- EMC: 符合 CE, FCC, VCCI
- 壽命: 35,000 hrs, Ta=40 °C

應 用



應用於LED投射燈, 見 P40.



規 格	15W	20W
AC 輸入功率	8.5~16.8 W	12~24 W
DC 輸出功率	15 W	20 W
DC 輸出電壓	20~40 V	20~40 V
輸出電流	350mA	500mA
輸出電流公差	±5%	±5%
效率 (TYP)	83.5%	85%
輸出電流紋波	±10%	±10%
調光類型	藍牙調光	藍牙調光
調光範圍	1%~100%	1%~100%
尺寸 (mm)	L183 x W46 x H18.2	L183 x W46 x H18.2

- AC 輸入電壓範圍: 90~264V
- AC 浪湧電流 : <10A, 240 V Cold start
- 功率因素 : >0.92, 240V
- 2 通道輸出
- 可調亮度明暗控制
- 保護 : SCP,
- 工作環境溫度 : -20°C ~ +45 °C
- 安規: 符合 ENEC, CCC, UL, PSE, CNS
- EMC: 符合 CE
- 壽命: 50,000 hrs, Ta=40 °C



規 格	25W	45W
AC 輸入功率	17.6~29.4 W	28.7~48W
DC 輸出功率	15~25 W	25~42 W
DC 輸出電壓	30~46 V	30~46 V
輸出電流	320 mA~540mA	540mA~900mA
輸出電流公差	±5%	±5%
效率 (TYP)	85%	87%
輸出電流紋波	±5%	±5%
調光類型	藍牙調光	藍牙調光
調光範圍	1%~100%	1%~100%
尺寸 (mm)	L180x W60 xH22	L180x W60 xH22

- AC 輸入電壓範圍: 90~264V
- AC 浪湧電流 : <10A, 240 V Cold start
- 功率因素 : >0.95, 120V ; >0.90, 240V
- 2 通道輸出
- 可調亮度明暗控制
- 保護 : SCP, OVP, OTP
- 工作環境溫度 : -20°C ~ +55 °C
- 安規: 符合 ENEC, CCC, UL, TÜV, PSE, CNS
- EMC: 符合 CE, FCC, VCCI
- 壽命: 35,000 hrs, Ta=40 °C

應 用



For LED Flat Panel, see P 41.

藍牙 LED 電源 75W~150W



規 格	WEN-75-54-BT	WEN-130-48-BT	WEN-150-48-BT
AC 輸入功率	82.6 W max.	141.1 W max.	166.7 W max.
DC 輸出功率	75 W max.	130 W max.	150 W max.
DC 輸出電壓	40.5~49.5 V (45V typ.)	43.2~52.8 V (48V typ.)	135~165 V (150V typ.)
輸出電流	0A~1.65A	0A~2.65A	0A~1A
輸出電流公差	±5%	±5%	±5%
效率 (TYP)	90%	90%	90%
輸出電流紋波	±5%	±5%	±5%
調光類型	藍牙調光	藍牙調光	藍牙調光
調光範圍	1%~100%	1%~100%	1%~100%
耐電擊	L/N: 6KV · L,N/FG: 15KV	L/N: 6KV · L,N/FG: 15KV	L/N: 6KV · L,N/FG: 15KV
耐壓	I/P – FG : 1800VAC	I/P – FG : 1800VAC	I/P – FG : 1800VAC
尺寸 (mm)	L163.3 x W69 x H40.2		

- AC 輸入電壓範圍: 90~305V
- AC 浪湧電流 : <50A, 240 V Cold start
- 功率因素 : >0.95, 120V ; >0.90, 240V
- 調光方式:1 通道輸出 PWM 3.3V調光(w/BLE dongle)
- 可調亮度明暗控制
- 保護 : SCP, OVP, OTP
- 工作環境溫度 : -40°C ~ +70 °C
- 安規: 符合 ENEC, CCC, UL, TÜV, PSE, CNS
- EMC: 符合 CE, FCC, VCCI
- 壽命: 60,000 hrs, Ta=30 °C



規 格	WEN-210-66-BT
AC 輸入功率	226.7 W max.
DC 輸出功率	204.6 W max.
DC 輸出電壓	59.4~72.6 V (66V typ.)
輸出電流	0A~3.1A
輸出電流公差	±5%
效率 (TYP)	90%
輸出電流紋波	±5%
調光類型	藍牙調光
調光範圍	1%~100%
耐電擊	L/N: 6KV · L,N/FG: 15KV
耐壓	I/P – FG : 1800VAC
尺寸 (mm)	L233 x W76 x H39.5

- AC 輸入電壓範圍: 90~305V
- AC 浪湧電流 : <50A, 230 V Cold start
- 功率因素 : >0.95, 100V ; >0.90, 230V
- 調光方式:1 通道輸出 PWM 3.3V調光(w/BLE dongle)
- 可調亮度明暗控制
- 保護 : SCP, OVP, OTP
- 工作環境溫度 : -40°C ~ +70 °C
- 安規: 符合 ENEC, CCC, UL, TÜV, PSE, CNS
- EMC: 符合 CE, FCC, VCCI
- 壽命: 60,000 hrs, Ta=30 °C

藍牙可調光電源150W 4通道



規 格	WE-150-30D
AC 輸入功率	166.7 W max.
DC 輸出功率	150 W max.
DC 輸出電壓	20-26VDC x 4CH (Vo1-Vo4)
輸出電流	1.56A max. (每一通道)
輸出電流公差	±5%
效率 (TYP)	90%
輸出電流紋波	±5%
調光類型	3.3V PWM, 藍牙調光
調光範圍	1%~100%
耐電擊	L/N: 2KV , L,N/FG: 4KV
耐壓	I/P – FG : 1800VAC
尺寸 (mm)	L233x W90x H45.3

- AC 輸入電壓範圍: 90~305V
- AC 浪湧電流 : <50A, 230 V Cold start
- 功率因素 : >0.98, 100V ; >0.95, 230V
- 4通道輸出
- 可調亮度明暗控制
- 保護 : SCP, OVP, OTP
- 工作環境溫度 : -40°C ~ +70 °C
- 安規: 符合 ENEC, CCC, UL, TÜV, PSE, CNS
- EMC: 符合 CE, FCC, VCCI
- 壽命: 60,000 hrs, Ta=30 °C



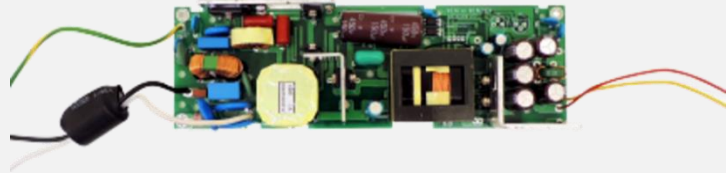
規 格	WE-185-48D
AC 輸入功率	171~201W
DC 輸出功率	156~187.2W
DC 輸出電壓	12V~ 54V
輸出電流	0~13A *1
輸出電流公差	±5%
效率 (TYP)	> 91%
輸出電流紋波	±5%
調光類型	1-10V DC · 10V PWM *2
調光範圍	1%-100% (藍牙)
尺寸 (mm)	L230 x W68 x H40

- AC輸入範圍：90~305Vac
- AC 浪湧電流: <50A, 230Vac 冷啟動
- 功率因素: >0.95, 100V ; >0.90, 230V (最小)
- 1 通道輸出
- 調光類型：1-10V DC、10V PWM、電阻 (可選藍牙)
- 保護: SCP, OVP, OTP
- 工作溫度: -40°C ~ +70 °C
- 安規: 符合 ENEC, CCC, UL, TÜV, PSE, CNS
- EMC: 符合CE, FCC, VCCI
- 壽命: 60,000小時, Ta=30 °C

*1輸出可調定電壓/定電流

*2電阻 (可選搭藍牙)

藍牙可調光內置型電源100W ~180W



規 格	100W ~ 180W
AC 輸入功率	110~196W
DC 輸出功率	100W~180W
DC 輸出電壓	48V~150V
輸出電流	0~3.75A *1
輸出電流公差	±5%
效率 (TYP)	> 91%
輸出電流紋波	±5%
調光類型	1-10V DC · 10V PWM*2
調光範圍	1%-100% (藍牙)
尺寸 (mm)	L195 x W69 x H40

- AC輸入範圍：90~305Vac
- AC 浪湧電流: <50A, 230Vac 冷啟動
- 功率因素: >0.95, 100V ; >0.90, 230V (最小)
- 1 通道輸出
- 調光類型：1-10V DC、10V PWM、電阻 (可選藍牙)
- 保護: SCP, OVP, OTP
- 工作溫度: -40°C ~ +70 °C
- 安規: 符合 ENEC, CCC, UL, TÜV, PSE, CNS
- EMC: 符合CE, FCC, VCCI
- 壽命: 60,000小時, Ta=30 °C

*1輸出可調定電壓/定電流

*2電阻 (可選搭藍牙)



已開發的藍牙Mesh 5.0智慧燈控方案包含：
LED球泡燈、
輕鋼架平板燈(Troffer Lights)、
和軌道燈(Track Lights)、
還有更多工業用燈具陸續開發中。

藍牙5.0燈具



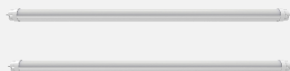
LED 球泡燈



軌道燈



平板燈



T8燈管



嵌燈

藍牙5.0調光電源



9W~15W



15W~45W



150W~200W

藍牙5.0遙控裝置



智慧手機 APP



遙控器



一鍵式開關

AIoT連結裝置/ 能源管理裝置



藍牙5.0 電力計插座 / Wifi單相 & 三相電力計



藍牙5.0 中繼器 / 繼電器開關



藍牙5.0 微波感測器



Wifi 占位感測器



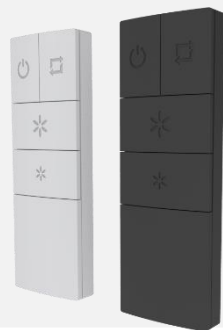
緊急通報按鈕



藍牙傳輸器 / 資料採集器



藍牙5.0 TRIAC 適配器燈座

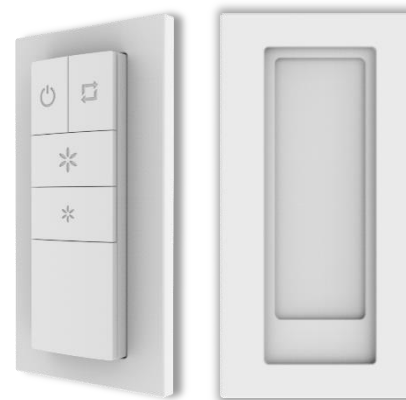


規 格

輸入電壓	3.0 V (Typ.)	Range: 2.2~3.6V
輸入電流 (操作模式)	7 mA (Typ.)	V _{in} = 3V
輸入電流 (休眠模式)	< 2 μA	V _{in} = 3V
遙控範圍	< 20 m	No shelter, V _{in} = 3V
操作溫度	-20°C~+40°C	
儲存溫度	-40°C~+60°C	
操作濕度	20 ~ 85 %Rh	
儲存濕度	20 ~ 85 %Rh	
電池類型	CR2032	X 2pcs
尺寸 (mm)	110 x 38 x 12	

- 2.4G Hz收發器
- 藍牙低功耗
- 藍牙網狀網路支源
- 時尚外觀設計
- 壁掛式吸鐵固定

配 件



底座 · 可置牆上



規 格	一鍵式開關
藍牙標準	符合藍牙5.0規範
藍牙頻率	2.4 GHz
遙控距離	20 m
電池類型	直流輸入：3V, CR2032 x 2
電池壽命	> 1 年
尺寸 (mm)	開關底座 L115 x W76 x H10，開關本體 L74 x W50 x H12

- 支援藍牙
- 無線設定，無須重置配線，省時省工
- 安裝容易，可固定在任何得建材牆面
- 支援群組控制，可一鍵全關，需搭配無線遙控器
- 可攜式單鍵開關，可與牆面開關座槽分離使用



規 格

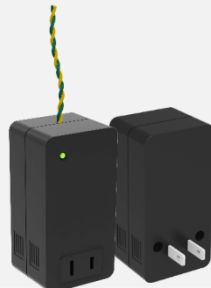
輸入電壓	100 ~ 240 Vac
輸入最大電壓	90 ~ 264 Vac
輸出	AC 調光
藍牙標準	符合藍牙5.0規範
藍牙頻率	2.402 ~ 2.48 GHz
藍牙傳輸距離	20M (開放空間)
感應距離	2M
操作溫度	0 °C ~ 40 °C
儲存溫度	-10 °C ~ 80 °C
尺寸	Ø43 x H 80 mm

- 易於安裝 - 只要插入 TRIAC 適配器，立即將普通燈泡變成智慧照明
- 無線控制-透過行動裝置APP，隨時隨地開關燈具
- 情境設定-可依需求預設燈光亮度
- 群組控制 - 可一次開啟和關閉多個連接的燈
- 適用E27 燈泡底座

選 配 件



搭配藍牙遙控器, 見 P25.



規 格	EM-P1P2-BLE-OLED	EM-P1P2-485
輸出電壓	單相 90 ~240 V	單相 90 ~240 V
負載電流	15A	15A
量測電流與精度	交流電壓1%	交流電壓1%
	交流電流1%	交流電流1%
	交流實功1%	交流實功1%
	頻率 0.2%	頻率 0.2%
	每小時瓦時累計 <2%	每小時瓦時累計 <2%
最大消耗功率	< 0.9 W	< 0.9 W
待機消耗功率	≐ 0.4 W	≐ 0.4 W
尺寸 (mm)	L85 x W43.95 x H38	L85 x W43.95 x H38
外觀	灰白色、黑色	灰白色、黑色

- 支援藍牙5.0及RS485通訊線
- 無線控制：透過行動裝置APP開啟/關閉、設定場景
- 安排定時開關
- 耗電監測
- OLED顯示面板

備註：如計電器的數據需要傳送至雲端或伺服器，以下裝置需搭配使用。

選 配 件



資料採集器, 見 P36.



規 格	EM-D1P3-485 *1	EM-D1P3-WIF *1
輸入電壓範圍	單相90 ~260 V	
量測類型	單相 2 線 / 3 線	
量測電流與精度	交流電壓1%	
	交流電流1%	
	交流實功1%	
	交流虛功1%	
	頻率 0.2%	
最大消耗功率	≒ 0.4 W, 最大.< 0.9 W	
待機消耗功率	-15° ~ 60°C, 10% ~ 90%RH	
尺寸 (mm)	外殼: L118 x W45 x H27.5 ; 內件 : L85 x W40 x H25	

*1. CT規範如下：

規 格	EM-XXXX-XXX (CT60)	EM-XXXX-XXX (CT100)
負載電流	0~60A	0~100A

- 單相兩線功率測量，可以CT測量雙電路
- 單相三線功率測量採用兩組CT
- 單相單路串聯功率測量（不含CT）
- 無線傳輸自動上傳
- 斷電後自動重傳連續紀錄
- 體積小，使用方便



規 格	EM-R3P4-WiFi *1	EM-R3P4-485 *1
輸入電壓範圍	100 ~ 460V	
量測類型	三相3線/4線	
量測電流與精度	交流電壓1%	
	交流電流1%	
	交流實功1%	
	交流虛功1%	
	頻率 0.2%	
	每小時瓦時累計 < 2%	
最大消耗功率	≒ 0.4 W, 最大 < 0.9 W	
待機消耗功率	0° ~ 60°C, 5% ~ 90%RH 無冷凝	
尺寸 (mm)	L91 x W58 x H54	

*1. CT規範如下：

規 格	EM-XXXX-XXX (CT60)	EM-XXXX-XXX (CT100)
負載電流	0~60A	0~100A

- 支援WiFi通訊/RS485通訊線
- 適用於三相 3 線和 4 線電器系統 (高達 460 伏特) 的可靠且準確的智慧功率計
- 提供電力測量參數：電壓、電流、功率、功率因數、頻率、電能等
- 選購配件：磁性天線
- 應用：電能量測和電源管理、ESG節能應用、馬達控制面板和配電板的電源監控

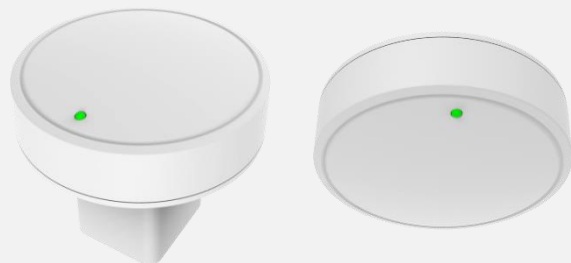
備註： 當安裝環境不適用於RF訊號時，以下裝置能選配用

選 配 件



此天線為磁吸，能吸附在電箱外殼上，並將電線連接到電力計上供通訊。

磁吸式天線

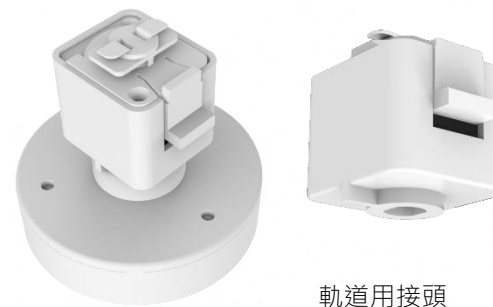


規 格

輸入電壓	100 ~ 240 Vac
輸入最大電壓	90 ~ 264Vac
輸出電流	100mA (最大); 包含5V & 3.3V
RF標準	符合藍牙5.0規範
RF頻率	2.402 ~2.48 GHz
RF傳輸距離	20M (開放空間)
感應距離	2M
操作溫度	0 °C ~40 °C
儲存溫度	-10 °C ~80 °C
尺寸 (mm)	Ø80 x 26.9

- 用於偵測和分辨物體 (例如人或汽車) 的移動偵測器
- 透過高效率的照明控制節省能源並觸發其他支援物聯網的設備
- 適用於停車位、倉庫、辦公大樓、工廠、樓梯間，提前照亮空間
- 安裝簡單，提高人員和車輛的安全性
- 群燈控制

配 件



軌道用接頭



規 格

輸入電壓	100 ~ 240 Vac
輸入最大電壓	90 ~ 264Vac
輸出電流	100mA (最大); Both 5V & 3.3V
RF標準	WiFi 2.4G
RF頻率	2.402 ~2.48 GHz
RF傳輸距離	20M (開放空間)
感應距離	2M
操作溫度	0 °C ~40 °C
儲存溫度	-10 °C ~80 °C
尺寸 (mm)	Ø90 x 27.7 ; (含支架H150 mm)

- 支援Wifi通訊
- 用於偵測人員在場的室內裝置
- 根據在場人數自動調整燈光或溫度系統
- 偵測距離感測器最遠 2 公尺的運動
- 有效節能、提供自動控制並符合建築規範

配 件



支架:
可調整型支架



規 格

藍牙標準	符合藍牙規範
藍牙頻率	2.402~2.480GHz
藍牙傳輸距離	20M (開放空間)
Pin 1	PWM0
Pin 2	PWM1
Pin 3	NC
Pin 4	VCC
Pin 5	<u>GND</u>
尺寸 (mm)	L58 x W20 x H11

- 用於連接藍牙裝置和訊號傳輸，提供高速、高品質的藍牙訊號
- 適用於任何需要藍牙連接的應用程式或環境
- 易於使用: 即插即用的加密傳輸器

配 件



5 PIN 連接器；
320 mm 藍牙外接線



規 格

輸入電壓	100 ~ 240 Vac
輸入最大電壓	90 ~ 264Vac
輸出電流	100mA (max); Both 5V & 3.3V
藍牙標準	符合藍牙規範
藍牙頻率	2.402 ~2.48 GHz
藍牙傳輸距離	20M (開放空間)
操作溫度	0 °C ~40 °C
儲存溫度	-10 °C ~80 °C
尺寸 (mm)	L97.1 x W25 x H15.5

- 支援藍牙MESH網絡
- 中繼器放大藍牙設備的訊號
- 提高藍牙連線範圍
- 降低資訊傳輸遺失的風險



規 格

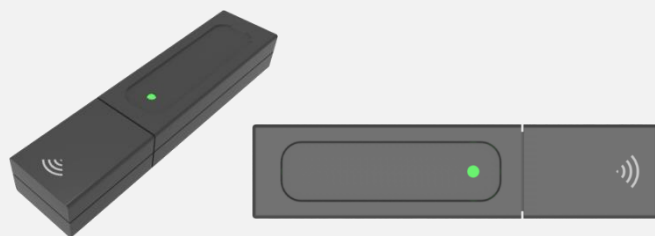
輸出電壓	100 ~ 240 Vac
輸出最大電壓	90 ~ 264Vac
輸入頻率	47 ~ 63 Hz
輸出電流	15A (最大) / 每一插頭
輸出功率	1500W/100Vac ; 2200W/220Vac
過壓保護 (OVP)	電壓限制在220Vac以下，撬棍法(crowbar)
輸入保護	線路熔斷
操作溫度	0 °C ~ 40 °C 環境溫度
操作濕度	0% ~ 90% 相對溼度
儲存溫度	-10 °C ~ 80 °C
藍牙標準	符合藍牙5.0規範
藍牙頻率	2.402 ~ 2.48 GHz
藍牙傳輸距離	20 M 開放空間
尺寸 (mm)	L97 x W45 x H27.5

- 支援藍牙5.0
- 輕鬆將電子設備（燈和家用電器）轉變為智慧家庭自動化
- 透過手機APP遠端開關家電
- 安排開關任何電子設備的電源，或斷開電源

應 用



應用於無調光的LED燈具, 見 P43 ~ 52.



規 格

WiFi	2.4G 802.11 b/g/n
輸入電壓	100 ~ 240 Vac
輸出最大電壓	90 ~ 264Vac
輸出電流	100mA (max); Both 5V & 3.3V
藍牙標準	符合藍牙5.0規範
藍牙頻率	2.402 ~ 2.48 GHz
藍牙傳輸距離	20M (開放空間)
操作溫度	0 °C ~ 40 °C
儲存溫度	-10 °C ~ 80 °C
尺寸 (mm)	114.45 x 25 x 15.5

- 支援藍牙5.0
- WiFi 連接：透過 WiFi 連接到路由器，並向連接的藍牙裝置或感測器接收或發送藍牙訊號
- 非常適合藍牙設備的資料傳輸和採集
- 適用於工廠、辦公室、居家等場景



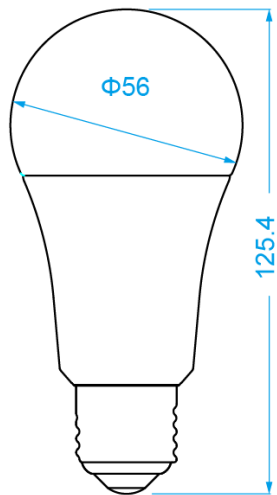
規 格	Round Button
輸入功率 (W)	1 W (max)
DC 輸出電壓(V)	3.3 V ±5%
藍牙標準	≥5.0
最大傳輸速度	1.4Mbit/s
傳輸距離	10~100 m
耗電量	Low Active Rx @ -95 dBm: 1.0 mA Active Tx @ 0 dBm: 2.5 mA Hibernate: 0.8 μA
壽命	≥ 30000 times
辨識	FCC/CE/ISED
電池壽命	CR2450 (3V)*1
尺寸	Ø60 x 20 mm

- 支援藍牙
- 只需按一下按鈕即可輕鬆尋求協助或啟動緊急通報系統
- 一旦緊急通報被啟動，將自動發送您所在位置的求救訊息

選 配 件



7.5W藍牙球泡燈



7.5W



Ra > 80



35,000 hrs



96-108 lm/W

- 藍牙調光控制; 範圍 1% ~ 100%
- 保護: OVP, OPP, SCP
- 操作溫度: -20°C ~ +40°C
- 儲存溫度: -40°C ~ +80°C
- EMI EN55015B
- 雷擊保護: L-N 2KV

型號	瓦數	光通量	色溫	CRI	輸入電壓	輸入電流	光效	壽命	尺寸(mm)
----	----	-----	----	-----	------	------	----	----	--------

LB509N-BT2	7.5W	720 ~ 810 lm	2700 ~ 6500 K	> 80	100 - 240V	0.04 - 0.09 A	96 ~ 108 lm/w	35,000 hrs	Ø56 x H125.4
------------	------	--------------	---------------	------	------------	---------------	---------------	------------	--------------





選配件



搭配藍牙遙控器, 見 P25.

藍牙T8 燈管



 **18W**
  **Ra >80**
  **35,000 hrs**
  **105~114 lm/W**

- 藍牙調光控制; 範圍 1% ~ 100%
- 保護: OVP, OPP, SCP
- 操作溫度: -20°C ~ +40°C
- 儲存溫度: -40°C ~ +80°C
- EMI EN55015B
- 雷擊保護: L-N 2KV

型號	瓦數	光通量	色溫	CRI	輸入電壓	輸入電流	光效	壽命	尺寸(mm)
LT1040-BT2	18W	1915 ~2086 lm	2700 ~ 6500 K	> 80	100 - 240V	0.09 - 0.21 A	105 ~ 114 lm/w	35,000 hrs	Ø26 x H1198

選 配 件




搭配藍牙遙控器, 見 P25.

9W藍牙投射燈



9W



Ra >80



35,000 hrs



67-81 lm/W



30°

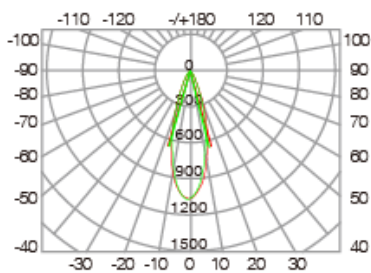
- 藍牙調光控制; 範圍 1% ~ 100%
- 保護: OVP, OPP, SCP
- 操作溫度: -20°C ~ +40°C
- 儲存溫度: -40°C ~ +80°C

型號	瓦數	光通量	色溫	CRI	輸入電壓	輸入電流	光效	壽命	尺寸(mm)
----	----	-----	----	-----	------	------	----	----	--------

LS309N-BT2 9W 610 ~730 lm 2700 ~ 6000 K > 80 100 - 240V 0.03 - 0.08 A 67 ~ 81 lm/w 35,000 hrs Ø50 x H125

9W 2700K 100V

Light Distribution (Unit: cd)

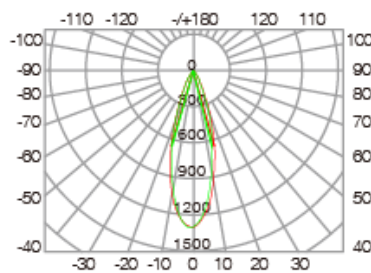


Illumination at a distance

Distance (m)	Illumination (lx)	Beam Diameter (m)
1m	727.1	Ø0.65
2m	270.2	Ø0.11
3m	120.1	Ø0.16
4m	67.5	Ø0.21
5m	43.2	Ø0.27

9W 6000K 100V

Light Distribution (Unit: cd)



Illumination at a distance

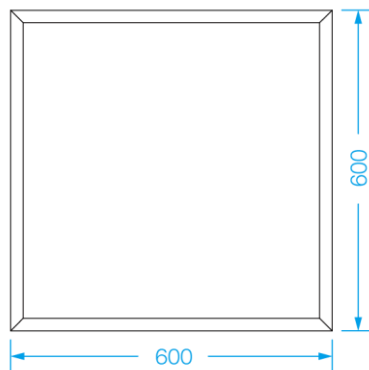
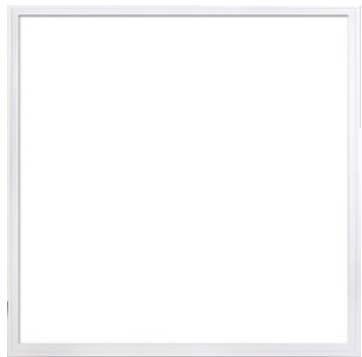
Distance (m)	Illumination (lx)	Beam Diameter (m)
1m	869.7	Ø0.65
2m	323.2	Ø0.11
3m	143.6	Ø0.16
4m	80.7	Ø0.21
5m	51.7	Ø0.27

選配件



搭配藍牙遙控器, 見 P25.

藍牙平板燈



25W



Ra >80



35,000 hrs



100~120 lm/W



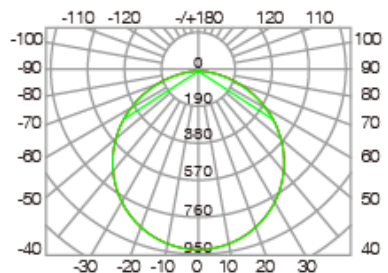
115°

型號	瓦數	光通量	色溫	CRI	輸入電壓	輸入電流	光效	壽命	尺寸(mm)
----	----	-----	----	-----	------	------	----	----	--------

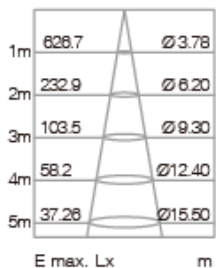
LFP25N-BT2 25W 300 ~2500 lm 3000 ~ 6500 K > 80 100 - 240V 0.12 - 0.28 A 100 ~ 120 lm/w 35,000 hrs 600 x 600 x H35

25W 3000K 100V

Light Distribution (Unit: cd)

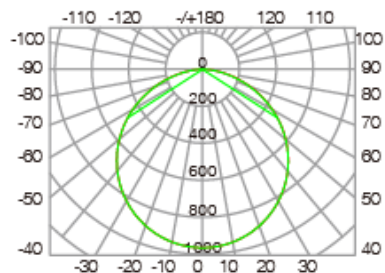


Illumination at a distance

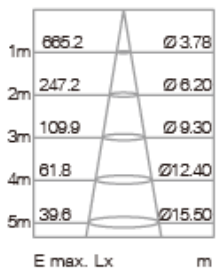


25W 6500K 100V

Light Distribution (Unit: cd)



Illumination at a distance



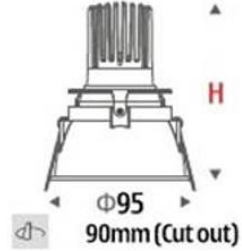
- 藍牙調光控制; 範圍 1% ~ 100%
- 保護: OVP, OPP, SCP
- 操作溫度: -20°C ~ +40°C
- 儲存溫度: -40°C ~ +80°C

選配件



搭配藍牙遙控器, 見 P25.

搭配藍牙電源, 見 P17.



5 ~ 15W



Ra 92



50,000 hrs



~100 lm/W



40°



IP20 | 44

型號	瓦數	光通量	色溫	CRI	輸入電壓	輸入電流	光效	壽命	尺寸(mm)
LD405N-BT2	5W	480 lm	2700 ~ 5000 K	92.2	100 - 240V	0.06 - 0.14 A	96 lm/w	35,000 hrs	Ø95x H102
LD408N-BT2	8W	800 lm	2700 ~ 5000 K	92.2	100 - 240V	0.06 - 0.14 A	100 lm/w	35,000 hrs	Ø95x H102
LD410N-BT2	10W	930 lm	2700 ~ 5000 K	92.2	100 - 240V	0.06 - 0.14 A	93 lm/w	35,000 hrs	Ø95x H123
LD412N-BT2	12W	1190 lm	2700 ~ 5000 K	92.2	100 - 240V	0.06 - 0.14 A	99 lm/w	35,000 hrs	Ø95x H123
LD415N-BT2	15W	1400 lm	2700 ~ 5000 K	92.2	100 - 240V	0.06 - 0.14 A	93 lm/w	35,000 hrs	Ø95x H132

GM-CR95YB-830 (40° reflector & 12W Module)

h(m)	E(lx)	D(mm)
1.0	1562	780
2.0	391	1660
3.0	174	2440

1563cd

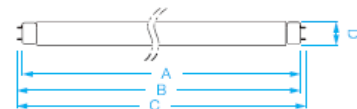
- 藍牙調光控制; 範圍 1% ~ 100%
- 保護: OVP, OPP, SCP
- 操作溫度: -20°C ~ +40°C
- 儲存溫度: -40°C ~ +80°C

選配件



搭配藍牙遙控器, 見 P25.

LED燈管系列-LT5



	mm			
Power	A Max.	B Max.	C Max.	D Max.
10 W	589,8	596,9	604,0	29,3
12 W	894,6	901,7	908,8	29,3
20 W	1199,4	1206,5	1213,6	29,3
28 W	1199,0	1206,5	1213,6	29,3
33 W	1499,0	1506,1	1513,0	29,3
37 W	2367,0	2374,1	2381,0	29,3



優勢

節能省電

*相較於螢光燈管，省電高達50%

輕鬆安裝

*直接替代T8螢光燈管，簡易安裝

使用壽命長

*採國際知名LED芯片，品質保證，減少光衰

*減少燈源更換次數和維修成本

特殊的光學設計

*無頻閃，光源分佈均勻

適應低溫環境

*在零下25℃也能正常使用

規格

型號	瓦數	光通量	色溫	CRI	照射角度	輸入電壓	輸入電流	光效	壽命	重量	等同傳統螢光燈瓦數	尺寸 (mm)
LT520A	10W	1150 lm	6500 K	> 80	120 °	100 - 240V	0,04 - 0,1 A	115 lm/w	50,000 hrs	212 g	20W	600
LT520B		1150 lm	5000 K					115 lm/w				
LT520C		1120 lm	4000 K					112 lm/w				
LT520D		1000 lm	3000 K					100 lm/w				
LT522A	12W	1350 lm	6500 K	> 80	120 °	100 - 240V	0,04 - 0,11A	115 lm/w	50,000 hrs	212 g	20W	900
LT522B		1350 lm	5000 K					115 lm/w				
LT522C		1300 lm	4000 K					112 lm/w				
LT522D		1200 lm	3000 K					100 lm/w				
LT540A	20W	2300 lm	6500 K	> 80	120 °	100 - 240V	0,08 - 0,2 A	115 lm/w	50,000 hrs	395 g	40W	1200
LT540B		2300 lm	5000 K					115 lm/w				
LT540C		2240 lm	4000 K					112 lm/w				
LT540D		2000 lm	3000 K					100 lm/w				
LT448A	28W	3200 lm	6500 K	> 80	120 °	100 - 240V	0,11 - 0,3 A	115 lm/w	50,000 hrs	470 g	100W	1200
LT448B		3200 lm	5000 K					115 lm/w				
LT448C		3040 lm	4000 K					112 lm/w				
LT448D		2700 lm	3000 K					100 lm/w				
LT5A0A	33W	3800 lm	6500 K	> 80	120 °	100 - 240V	0,11 - 0,3 A	115 lm/w	50,000 hrs	480 g	100W	1500
LT5A0B		3894 lm	5000 K					118 lm/w				
LT5A0C		3700 lm	4000 K					112 lm/w				
LT5A0D		3300 lm	3000 K					100 lm/w				
LT5A1A	37W	4400 lm	6500 K	> 80	120 °	100 - 240V	0,16 - 0,41 A	115 lm/w	50,000 hrs	710 g	110W	2400
LT5A1B		4400 lm	5000 K					115 lm/w				
LT5A1C		4200 lm	4000 K					112 lm/w				
LT5A1D		3700 lm	3000 K					100 lm/w				

*實際數據視不同的LED照明解決方案為主，請洽詢各相關業務人員。



10 - 37W



Ra > 80



50,000 hrs



-115 lm/W



120°



IP20



G13

LED投光燈系列-LFL1 (對稱型)



優勢

IP65防水設計

- *適合戶外照明
- *防止積水的外觀結構
- *鋁壓鑄外殼及防鏽烤漆，加強表面防護

輕鬆調整照明角度

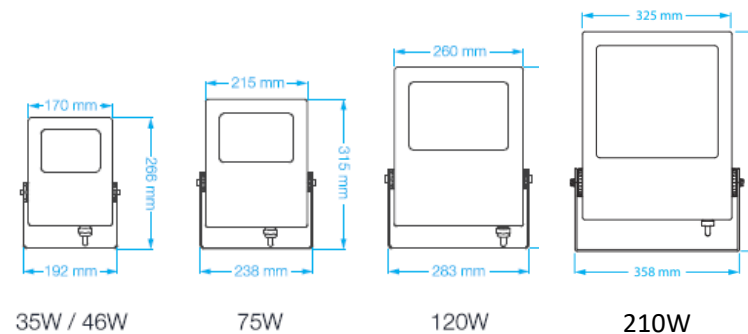
- *可手動向上或向下旋轉，調整投射角度
- *簡潔精巧的外觀結構，方便安裝

使用壽命長

- *採國際知名LED芯片，確保產品壽命，減少光衰
- *減少燈源更換次數和維修成本

專業的光學設計

- *光分佈更均勻
- *採用強化玻璃設計：耐高溫、防衝擊



LFL1 (對稱光源)

規格

型號	瓦數	光通量	色溫	CRI	照射角度	輸入電壓	輸入電流	光效	壽命	重量	等同傳統水銀燈瓦數
LFL1035A	35W	3570 lm	6500 K	> 70	115°	110 - 240V	0.13 - 0.55 A	102 lm/w	50,000 hrs	2.2 Kg	125W
LFL1035B		3570 lm	5000 K					102 lm/w			
LFL1035C		3500 lm	4000 K					100 lm/w			
LFL1035D		3185 lm	3000 K					91 lm/w			
LFL1046A	46W	4830 lm	6500 K	> 70	115°	110 - 240V	0.18 - 0.65 A	105 lm/w	50,000 hrs	2.2 Kg	150W
LFL1046B		4830 lm	5000 K					105 lm/w			
LFL1046C		4738 lm	4000 K					103 lm/w			
LFL1046D		4370 lm	3000 K					95 lm/w			
LFL1075A	75W	8025 lm	6500 K	> 70	115°	110 - 240V	0.3 - 0.85 A	107 lm/w	50,000 hrs	3.4 Kg	250W
LFL1075B		8025 lm	5000 K					107 lm/w			
LFL1075C		7875 lm	4000 K					105 lm/w			
LFL1075D		7125 lm	3000 K					95 lm/w			
LFL1120A	120W	13800 lm	6500 K	> 70	115°	110 - 240V	0.56 - 1.5 A	115 lm/w	50,000 hrs	4.6 Kg	450W
LFL1120B		13800 lm	5000 K					115 lm/w			
LFL1120C		13200 lm	4000 K					110 lm/w			
LFL1120D		12240 lm	3000 K					102 lm/w			
LFL1210A	210W	23730 lm	6500 K	> 70	115°	110 - 240V	0.84 - 2.3 A	113 lm/w	50,000 hrs	11.2 Kg	785W
LFL1210B		23730 lm	5000 K					113 lm/w			
LFL1210C		23100 lm	4000 K					110 lm/w			
LFL1210D		22050 lm	3000 K					105 lm/w			

* 實際數據視不同的LED照明解決方案為主，請洽各相關業務人員。



35-120W

Ra > 70

50,000 hrs

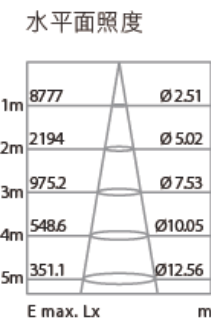
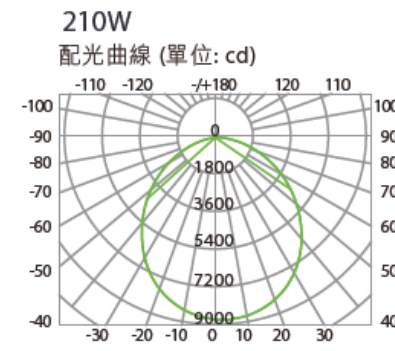
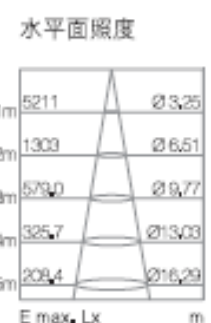
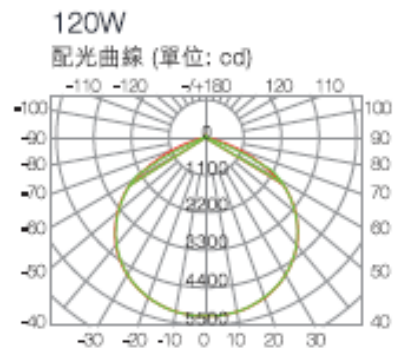
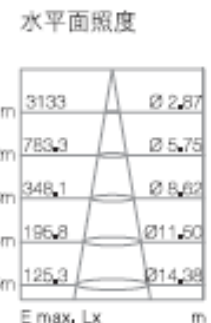
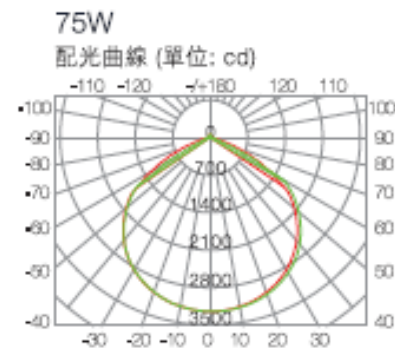
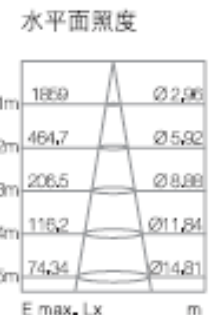
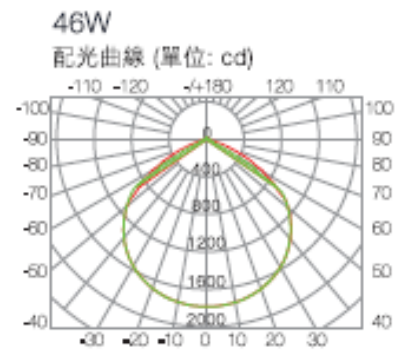
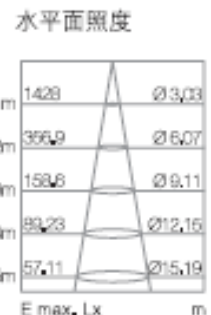
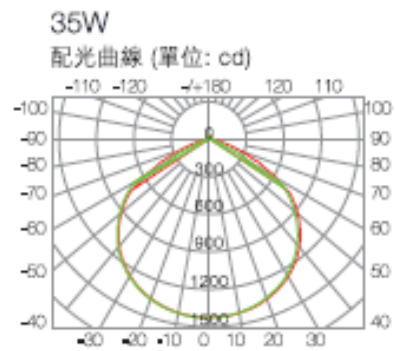
~115 lm/W

115° / 80-95°

IP65

LED投光燈系列-LFL1 (對稱型)

配光曲線



-  35-120W
-  Ra >70
-  50,000 hrs
-  ~115 lm/W
-  115° /80-95°
-  IP65

LED投光燈系列-LFL1 (不對稱型)



規格

型號	瓦數	光通量	色溫	CRI	照射角度	輸入電壓	輸入電流	光效	壽命	重量	等同傳統水銀燈瓦數
LFL3035A	35W	3570 lm	6500 K	> 70	95 °	100 - 240V	0.13 - 0.55 A	100 lm/w	50,000 hrs	2.2 Kg	125W
LFL3035B		3570 lm	5000 K					100 lm/w			
LFL3035C		3500 lm	4000 K					98 lm/w			
LFL3035D		3185 lm	3000 K					89 lm/w			
LFL3046A	46W	4830 lm	6500 K	> 70	90 °	100 - 240V	0.18 - 0.65 A	103 lm/w	50,000 hrs	2.2 Kg	150W
LFL3046B		4830 lm	5000 K					103 lm/w			
LFL3046C		4738 lm	4000 K					101 lm/w			
LFL3046D		4370 lm	3000 K					93 lm/w			
LFL3075A	75W	8025 lm	6500 K	> 70	80 °	100 - 240V	0.3 - 0.85 A	105 lm/w	50,000 hrs	3.4 Kg	250W
LFL3075B		8025 lm	5000 K					105 lm/w			
LFL3075C		7875 lm	4000 K					103 lm/w			
LFL3075D		7125 lm	3000 K					93 lm/w			
LFL3120A	120W	13800 lm	6500 K	> 70	90 °	100 - 240V	0.56 - 1.5 A	113 lm/w	50,000 hrs	4.8 Kg	450W
LFL3120B		13800 lm	5000 K					113 lm/w			
LFL3120C		13200 lm	4000 K					108 lm/w			
LFL3120D		12240 lm	3000 K					100 lm/w			

* 實際數據視不同的LED照明解決方案為主，請洽詢各相關業務人員。



35-120W



Ra > 70



50,000 hrs



-115 lm/W



115° / 80-95°

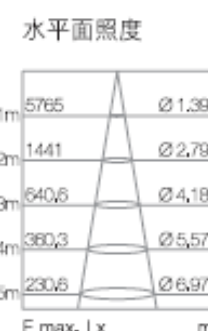
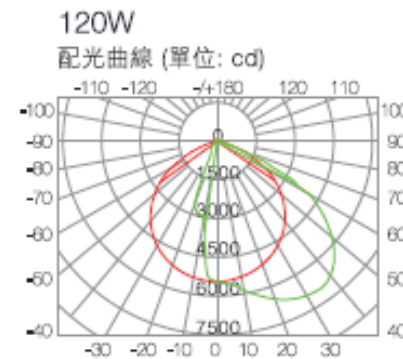
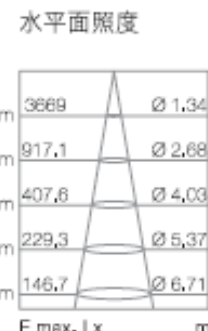
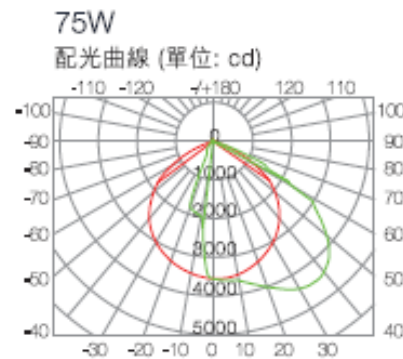
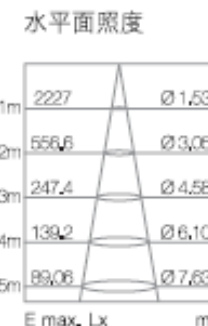
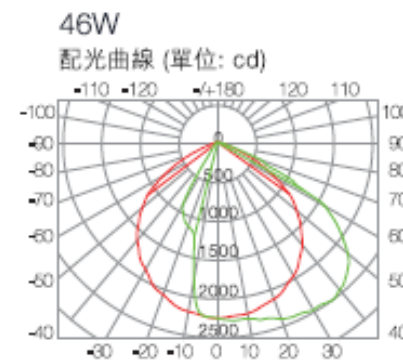
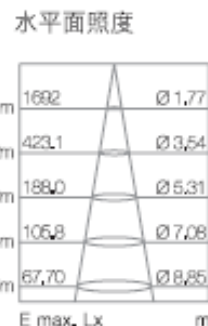
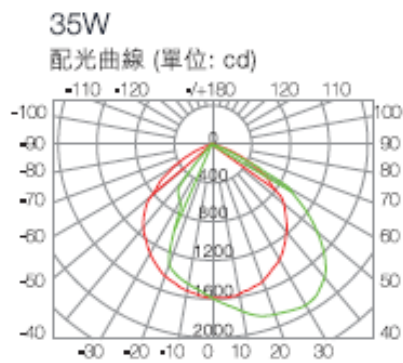


IP65

配光曲線



- 
35-120W
- 
Ra >70
- 
50,000 hrs
- 
~115 lm/W
- 
115° /80-95°
- 
IP65





優勢

輕量輕巧的設計

*安裝簡易方便

70° 的可調整角度範圍

*適用不同角度的照射

使用壽命長

*採國際知名LED芯片，品質保證，減少光衰

*減少燈源更換次數和維修成本

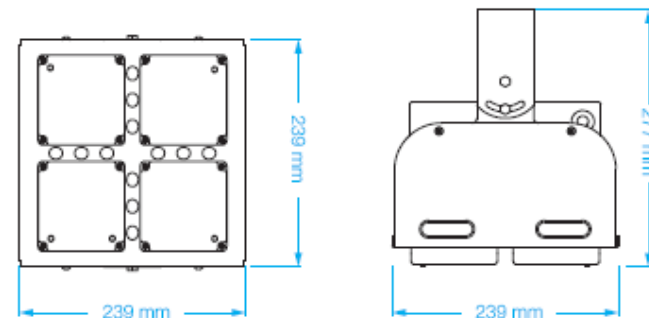
先進的散熱系統

*高純鋁散熱材質

*特殊結構加強熱對流，擁有更好的散熱傳遞

可依照大瓦數需求而作矩陣組合

Size: L 239 x W 239 x H227 mm



80 / 110W

規格

型號	瓦數	光通量	色溫	CRI	照射角度	輸入電壓	輸入電流	光效	壽命	重量	等同傳統水銀燈瓦數
LHB5080B	80W	10800 lm	5000 K	> 70	110°	100 - 240V	0.35 - 1.0 A	135 lm/w	50,000 hrs	3.2 Kg	350W
LHB5080C		10800 lm	4000 K								
LHB5110B	110W	14850 lm	5000 K	> 70	110°	100 - 240V	0.45 - 1.3 A	135 lm/w	50,000 hrs	3.2 Kg	500W
LHB5110C		14850 lm	4000 K								

*實際數據視不同的LED照明解決方案為主，請洽詢各相關業務人員。



80 / 110W



Ra > 70



50,000 hrs



~135 lm/W

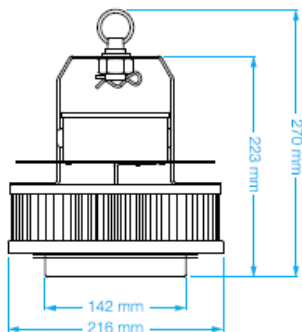


110°



IP20

天井燈系列-LHB6 (COB光源)



73W - 150W

規格

型號	瓦數	光通量	色溫	CRI	照射角度	輸入電壓	輸入電流	光效	壽命	重量	等同傳統水銀燈瓦數
LHB6073A-RF	73W	8030 lm	6500 K	> 80	60°	100 - 240V	0.30 - 0.82 A	110 lm/w	50,000 hrs	3.2 Kg	300W
LHB6073B-RF		8030 lm	5000 K					110 lm/w			
LHB6073C-RF		7665 lm	4000 K					105 lm/w			
LHB6073D-RF		7373 lm	3000 K					101 lm/w			
LHB6073A	73W	8760 lm	6500 K	> 80	120°	100 - 240V	0.30 - 0.82 A	120 lm/w	50,000 hrs	3.2 Kg	300W
LHB6073B		8760 lm	5000 K					120 lm/w			
LHB6073C		8395 lm	4000 K					115 lm/w			
LHB6073D		7884 lm	3000 K					108 lm/w			
LHB6091A-RF	91W	10010 lm	6500 K	> 80	60°	100 - 240V	0.38 - 1.1 A	110 lm/w	50,000 hrs	3.2 Kg	350W
LHB6091B-RF		10010 lm	5000 K					110 lm/w			
LHB6091C-RF		9555 lm	4000 K					105 lm/w			
LHB6091D-RF		9191 lm	3000 K					101 lm/w			
LHB6091A	91W	10920 lm	6500 K	> 80	120°	100 - 240V	0.38 - 1.1 A	120 lm/w	50,000 hrs	3.2 Kg	350W
LHB6091B		10920 lm	5000 K					120 lm/w			
LHB6091C		10465 lm	4000 K					115 lm/w			
LHB6091D		9828 lm	3000 K					108 lm/w			
LHB6105A-RF	105W	11550 lm	6500 K	> 80	60°	100 - 240V	0.40 - 1.2 A	110 lm/w	50,000 hrs	3.2 Kg	400W
LHB6105B-Rf		11550 lm	5000 K					110 lm/w			
LHB6105C-RF		11025 lm	4000 K					105 lm/w			
LHB6105D-RF		10605 lm	3000 K					101 lm/w			
LHB6105A	105W	12600 lm	6500 K	> 80	120°	100 - 240V	0.40 - 1.2 A	120 lm/w	50,000 hrs	3.2 Kg	400W
LHB6105B		12600 lm	5000 K					120 lm/w			
LHB6150C		12075 lm	4000 K					115 lm/w			
LHB6150D		11340 lm	3000 K					108 lm/w			
LHB6150A-RF	150W	16500 lm	6500 K	> 80	60°	100 - 240V	0.64 - 1.6 A	110 lm/w	50,000 hrs	3.2 Kg	500W
LHB6150B-RF		16500 lm	5000 K					110 lm/w			
LHB6150C-RF		15750 lm	4000 K					105 lm/w			
LHB6150D-RF		15150 lm	3000 K					101 lm/w			
LHB6150A	150W	18000 lm	6500 K	> 80	120°	100 - 240V	0.64 - 1.6 A	120 lm/w	50,000 hrs	3.2 Kg	500W
LHB6150B		18000 lm	5000 K					120 lm/w			
LHB6150C		17250 lm	4000 K					115 lm/w			
LHB6150D		16200 lm	3000 K					108 lm/w			



優勢

高發光效率

- *發光效率高達 135 lm/W
- *LED 芯片採國際知名品牌，品質保證，減少光衰
- *減少燈源更換次數和維修成本

無紫外線、不會吸引蚊蟲靠近

- *避免蚊蟲飛入並停留在燈源內
- *瞬間點亮，減少啟動時間
- *無需預熱，適應低溫環境

- *在寒冷環境、如冷凍庫等 -20°C 的溫度也能正常使用

輕量化設計

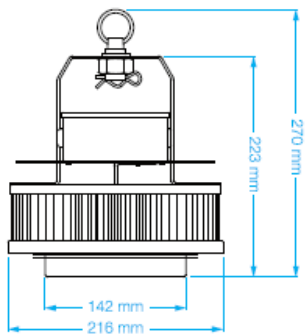
- *比上一代天井燈減少 25% 重量

不同款式的燈罩選擇

- *提供鋁製或 PC 燈罩，適合不同應用照明

*實際數據視不同的LED照明解決方案為主，請洽詢各相關業務人員。

天井燈系列-LHB7 (SMD光源)



73W - 15

規格

型號	瓦數	光通量	色溫	CRI	照射角度	輸入電壓	輸入電流	光效	壽命	重量	等同傳統水銀燈瓦數
LHB7073A	73W	9490 lm	6500 K	> 70	120°	100 - 240V	0.35 - 0.86 A	130 lm/w	50,000 hrs	3.2 Kg	300W
LHB7073B		9600 lm	5000 K					135 lm/w			
LHB7073C		9600 lm	4000 K					135 lm/w			
LHB7091A	91W	11830 lm	6500 K	> 70	120°	100 - 240V	0.38 - 1.1 A	130 lm/w	50,000 hrs	3.2 Kg	350W
LHB7091B		12285 lm	5000 K					135 lm/w			
LHB7091C		12285 lm	4000 K					135 lm/w			
LHB7105A	105W	13650 lm	6500 K	> 70	120°	100 - 240V	0.50 - 1.2 A	130 lm/w	50,000 hrs	3.2 Kg	400W
LHB7105B		14175 lm	5000 K					135 lm/w			
LHB7105C		14175 lm	4000 K					135 lm/w			
LHB7150A	150W	19500 lm	6500 K	> 70	120°	100 - 240V	0.65 - 1.6 A	130 lm/w	50,000 hrs	3.2 Kg	500W
LHB7150B		20250 lm	5000 K					135 lm/w			
LHB7150C		20250 lm	4000 K					135 lm/w			

* 實際數據視不同的LED照明解決方案為主，請洽詢各相關業務人員。



73 - 150W



Ra > 80/70



50,000 hrs



~135 lm/W



60° / 120°



IP52

投射燈系列-LS2



優勢

特殊LED燈珠

- *色溫近於傳統鹵素燈MR16低色溫
- 安裝軌道上，依喜好自由調整投射角度
- *可手動左右330°或上下170°旋轉，調整投射角度
- *依照照明位置在軌道上調整燈位置

使用壽命長

- *特殊散熱結構設計，確保產品壽命
- *減少燈源更換次數和維修成本

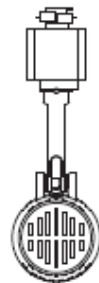
特殊的光學設計

- *聚光效果好，無疊影、無眩光，達到最佳展示效果

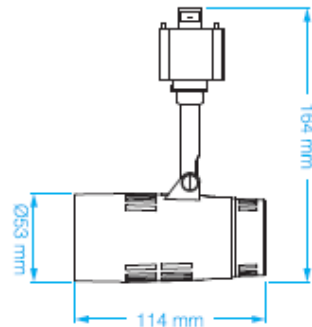
抗RF干擾

無紅外線、紫外線

- *防止物體因照射輻射熱而產生變質



6.5W



6.5W



Ra > 80



40,000 hrs



60 lm/W



30°



IP20

規格

型號	瓦數	光通量	色溫	CRI	照射角度	輸入電壓	輸入電流	光效	壽命	重量	等同傳統鹵素燈瓦數
LS207C	6.5W	390 lm	4000 K	> 80	30°	100 - 240V	0,05 - 0,14 A	60 lm/w	40,000 hrs	240 g	50W
LS207D			3000 K								

*實際數據視不同的LED照明解決方案為主，請洽詢各相關業務人員。

輕鋼架平板燈-LSQ



優勢

安裝方便

- *符合輕鋼架天花板設置的標準尺寸
- *光源單元燈條可替換

使用壽命長

- *特殊散熱結構設計，確保產品壽命
- *減少燈源更換次數和維修成本

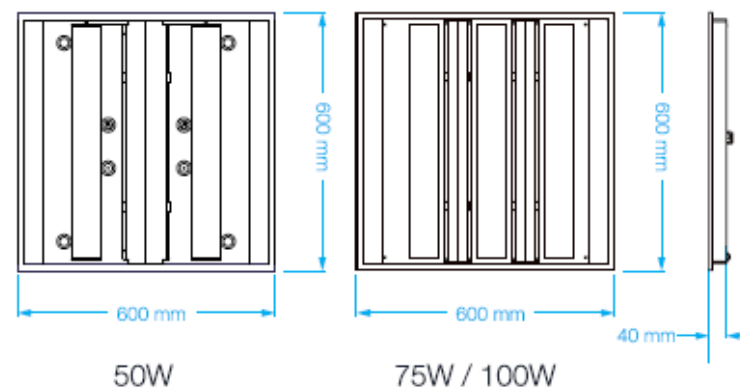
嵌入式燈具

- *簡單大方的外觀設計，安置在天花板上整齊劃一
- *光源分布均勻、低眩光

- *營造舒適的辦公室環境，提升工作效率

方便清潔

- *減少灰塵堆積以降低燈具使用溫度



規格

型號	瓦數	光通量	色溫	CRI	照射角度	輸入電壓	輸入電流	光效	壽命	重量	等同傳統 螢光燈瓦數
LSQ1050A	50W	5500 lm	6500 K	> 80	115°	100 - 240V	0,23 - 0,6 A	110 lm/w	50,000 hrs	2,90 Kg	80W
LSQ1050B			5000 K								
LSQ1075A	75W	8625 lm	6500 K	> 80	115°	100 - 240V	0,27 - 1,5 A	115 lm/w	50,000 hrs	3,45 Kg	300W
LSQ1075B			5000 K								
LSQ1100A	100W	11500 lm	6500 K	> 80	115°	100 - 240V	0,39 - 1,5 A	115 lm/w	50,000 hrs	3,45 Kg	450W
LSQ1100B			5000 K								

*實際數據視不同的LED照明解決方案為主，請洽詢各相關業務人員。

特殊照明

船用逃生燈 (IP66)



36W

零售業展示櫃燈管



4W

空氣清淨餐桌用吊燈



8~18W

抽油煙機照明



3.5W/4W

超市/量販店
冷凍櫃燈管 (IP65)



16W

可調光櫥櫃燈
(適用商場展示櫃, 廚房)



12W~32W

壁爐專用LED照明模組
與控制器



耐高溫

地鐵車站公共照明

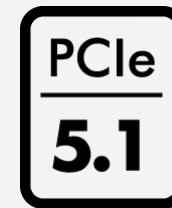


20W (CRI > 90)

1616W 80+ ATX 3.1 鈦金電源



- 鈦金級效率: 80 PLUS and Cybenetics 雙認證, 效率高達94.93% - **市場上效率最高**
- 升級支援: 支援ATX 3.1 與 PCI-E 5.1 規格
- 先進GaN組件: 更低的開關損耗與更高效率, 且更節能耐用
- AI 數位控制: 專利數位PFC/ 數位LLC電源控制, 瞬間負載時閃速反應
- 全模組化設計: 強化線材配置管理, 提升電源效率
- 多重獨立保護: OVP, OPP, UVP, OTP, SCP, OCP
- 極致穩定度: 100%日系105°C高規電容
- 符合安規: 符合cTÜVus, TÜv, CB, CE, CCC, FCC, BSMI安規標準
- 環保: 遵循RoHS, EuP, 能源之星標準



提供客製化需求商品開發與量產

1 提出需求

規格、圖面或
產品樣品

2 評估分析

技術、物料等
作可行性分析

3 研究開發

設計、驗證、
測試樣品提供

4 量產製造

樣品生產、產
品試產，品質
管控



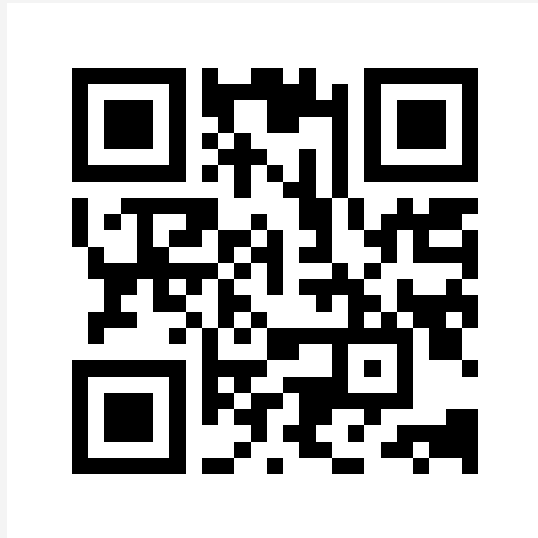
- LED 電源
- PC 電源
- 智慧照明解決方案

- IoT 周邊商品
- 電子周邊商品



提供全球服務如：
日本、台灣和歐洲市場
目前拓展至
美國及其他地區

THANK YOU
For Your Attention



www.wentaitek.com